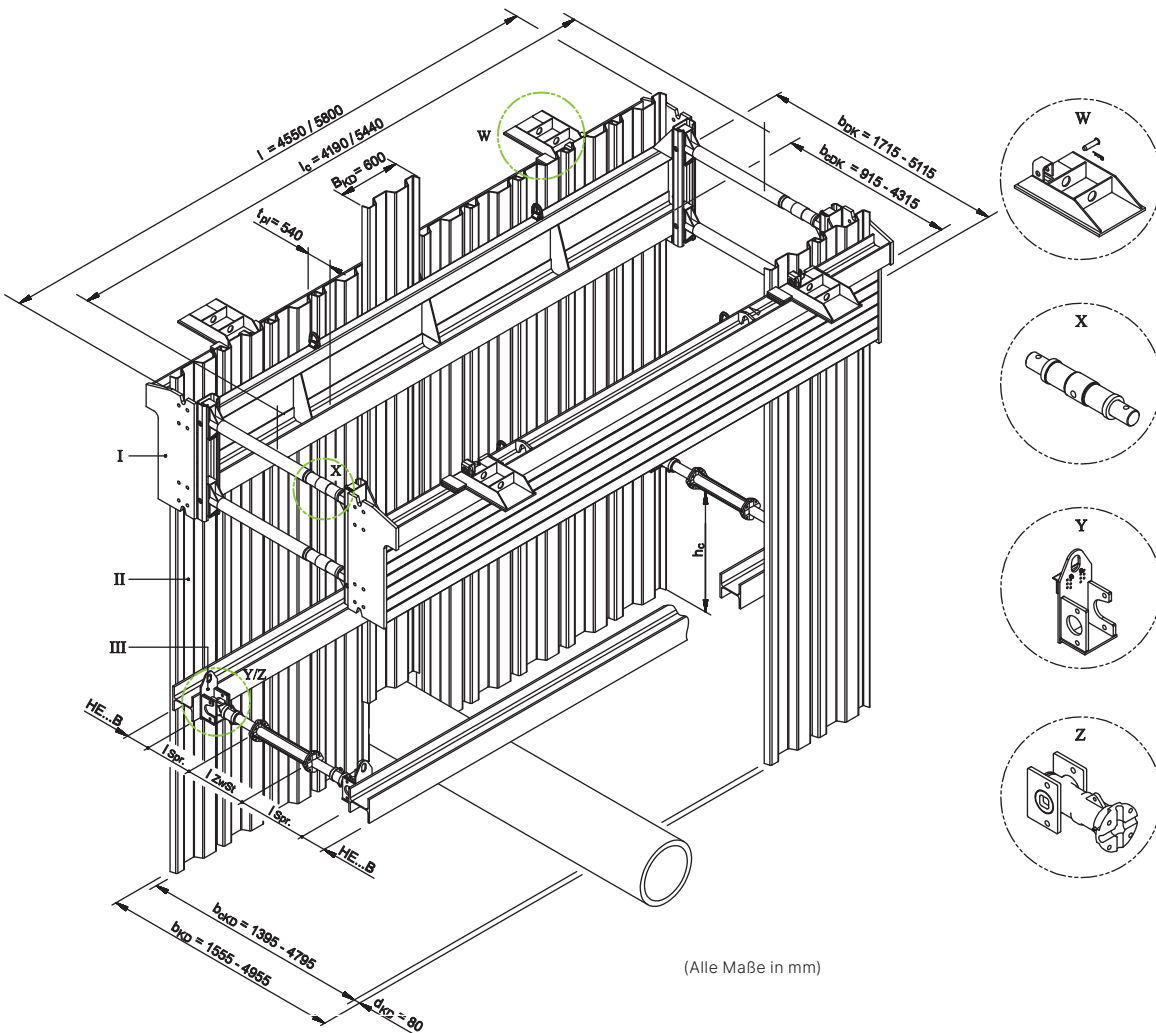


## KRINGS Dielenkammererelement DKU 4,55 m / 5,80 m



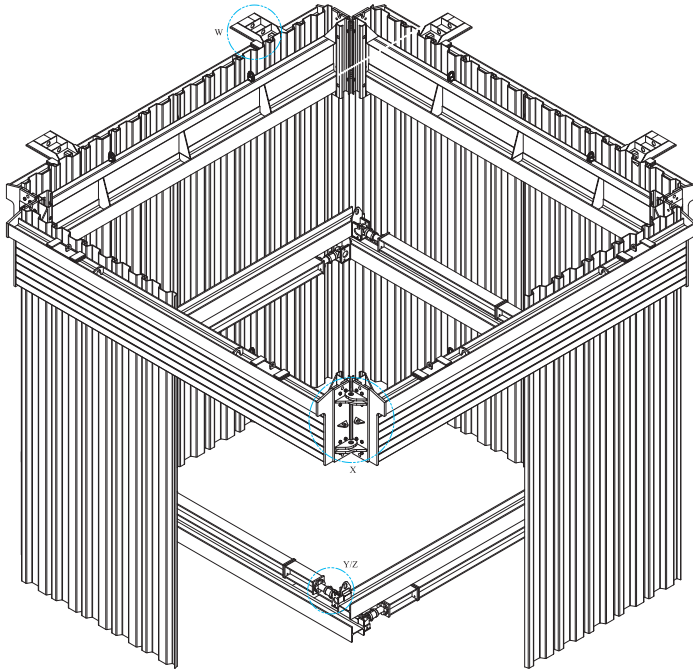
### Eckdaten

Verbaulänge	4,55 m / 5,80 m
Höhe Dielenkammererelement	1,10 m
Rohrdurchlasslänge	4,19 m / 5,44 m
Einsatztiefe	variabel
Gewicht Box	3.592 kg / 4.226 kg
Verbaubreite	variabel
empf.: Mobil- oder Kettenbagger	18–30 t



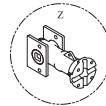
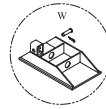
I	Dielenkammererelement DKU	d <sub>KD</sub>	Dicke Kanaldiele	h <sub>c</sub>	Rohrdurchlasshöhe	b <sub>DK</sub>	Verbaubreite Dielenkammer	Z	Spreize mit Lagerplatte
II	Kanaldiele	t <sub>pl</sub>	Plattendicke	b <sub>cKD</sub>	lichte Breite Kanaldiele	W	Auflagerplatte	X	Spindel 98 × ...
III	Gurtungsstrebe	l	Länge	b <sub>KD</sub>	Verbaubreite Kanaldiele	Y	Einhängelagerbock		
B <sub>KD</sub>	Breite Kanaldiele	l <sub>c</sub>	Rohrdurchlasslänge	b <sub>cDK</sub>	lichte Breite Dielenkammer				

### Beispiel für zusätzliche technische Lösungsmöglichkeiten: Dielenkammerverbau mit Eckverbindung



Alle KRINGS-DKUs können mithilfe von Eckadaptern flexibel miteinander kombiniert werden.

**Beispiele:**  
DKU-Eck 2,27 m × 3,81 m oder  
DKU-Eck 3,00 m × 4,55 m.



- W Auflagerplatte
- X Eckadapter
- Y Eihängelagerbock
- Z Spreize mit Lagerplatte

### Dielenkammerelement DKU (Höhe 1,10 m)

Art.-Nr.	Kurzbeschreibung	l [m]	l <sub>c</sub> [m]	G / DKP [kg]	G / Box [kg]	KD / Box
842 696	Dielenkammerelement DKU	4,55	4,19	1.563,0	3.592,0*	16
842 699	Dielenkammerelement DKU	5,80	5,44	1.880,0	4.226,0*	20

\* Mit Spindel 98 × 817

### Verbaubreiten mit Spindel 98 × 817

Zwischenstücke	l [m]	b <sub>cKD</sub> [m]	b <sub>KD</sub> [m]	b <sub>cDK</sub> [m]	b <sub>DK</sub> [m]
0	0,00	1,40–1,80	1,56–1,96	0,92–1,32	1,72–2,12
1	0,50	1,90–2,30	2,06–2,46	1,42–1,82	2,22–2,62
2	1,00	2,40–2,80	2,56–2,96	1,92–2,32	2,72–3,12
3	1,50	2,90–3,30	3,06–3,46	2,42–2,82	3,22–3,62
4	2,00	3,40–3,80	3,56–3,96	2,92–3,32	3,72–4,12
5	2,50	3,90–4,30	4,06–4,46	3,42–3,82	4,22–4,62
6	3,00	4,40–4,80	4,56–4,96	3,92–4,32	4,72–5,12

l	Länge	G / DKP	Gewicht / Dielenkammerplatte	KD / Box	Kanaldielen / Box	b <sub>KD</sub>	Verbaubreite Kanaldiele	b <sub>DK</sub>	Verbaubreite Dielenkammer
l <sub>c</sub>	Rohrdurchlasslänge	G / Box	Gewicht / Verbaubox	b <sub>cKD</sub>	lichte Breite Kanaldiele	b <sub>cDK</sub>	lichte Breite Dielenkammer		

Zubehör und Ersatzteile siehe Seite 195 – 197